

Еще один значительный шаг в развитии роллетных систем ГК «Алютех» – новые боковые крышки и аксессуары

Современный ритм жизни диктует свои правила, и сегодня важнейшим ресурсом становится время. В целях экономии этого драгоценного ресурса ГК «Алютех» разработала новые продукты для роллетных систем, позволяющие упростить процесс сборки и монтажа собственных конструкций. Новые боковые крышки обеспечивают быструю фиксацию моторов, упрощенную установку направляющих серии GD, фиксацию кабеля. И это лишь малая часть новых решений.

Группа компаний «Алютех» рада предложить своим клиентам новые продукты для роллетных систем:

- ✓ **Боковые крышки 45-градусные: SF45/u**
- ✓ **Направляющие устройства для новых крышек: GD9/U, GD14/U и ролик RGH9/U**
- ✓ **Направляющие для ленты и шнура TG/U, BG/U**
- ✓ **Крепления для установки электропривода или суппортов без засверловки**
- ✓ **Набор крепежный FK/SF-B**

БОКОВАЯ КРЫШКА

Конструкция новых крышек **SF45/u** предусматривает специальные элементы для облегчения монтажа изделия, возможности установки дополнительных устройств и фиксации кабеля.

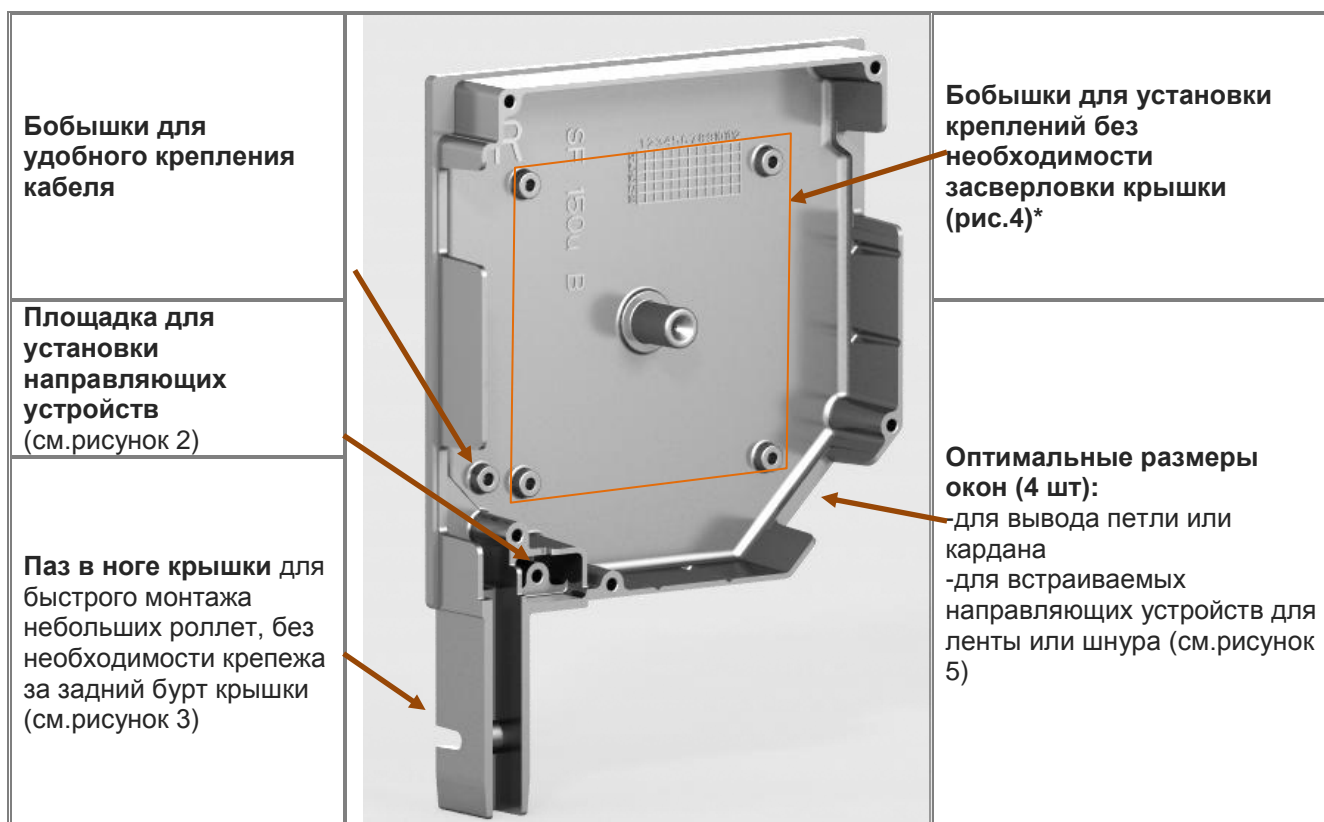


Рис.1 Преимущества новых крышек (на примере SF45/150u-B)

**в крышках серии SF45/137...205u и M-SF45/137...205u данные бобышки отсутствуют*



Рис.2

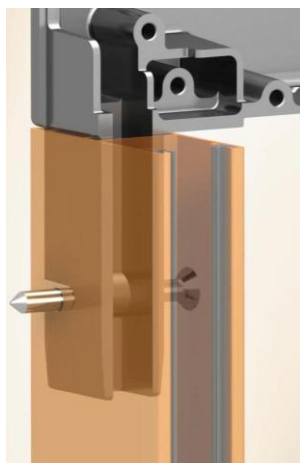


Рис.3



Рис.4



Рис.5

Ассортимент новых крышек включает три вида, каждый вид представлен пятью размерами: 137, 150, 165, 180, 205 мм с широкой цветовой гаммой (Приложение А).

SF45/137...205u Стандартные боковые крышки 45-градусные	SF45/137...205u-B Боковые крышки 45- градусные с бобышками для быстрого крепления без необходимости засверловки	M-SF45/137...205u Боковые крышки 45- градусные со смещенной бобышкой для встроенной антимоскитной системы
Текущий аналог SF137...205a	---	Текущий аналог M-SF137...205

Главной особенностью крышек SF45/u-B является наличие специальных бобышек для установки креплений и суппортов без необходимости сверления крышки. Таким образом, данные крышки сопрягаются со следующими устройствами:

- 1) С новыми креплениями KMU/G, KMU/WG, которые имеют необходимые отверстия
- 2) С устройствами SBB32, KMF/60, PLA100, креплением из комплекта NM1-PP, в которых необходимо рассверлить 4 монтажных отверстия до диаметра 8,6-9мм.

Внимание: крышки **SF45/u-B HE** предусмотрены для применения с кареткой RC205 (а соответственно и решетками AEG56 и AEG56/P), также не рекомендуется использование со шнуровым, ленточным и кордовым управлением.

Более наглядно о преимуществах новых крышек рассказано в видео, с которым можно ознакомиться, перейдя по [ссылке](#).

НАПРАВЛЯЮЩИЕ УСТРОЙСТВА

Специально для новых крышек были разработаны направляющие устройства для полотна - **GD9/U**, **GD14/U**, а также ролик направляющий **RGH9/U** (все устройства в комплекте с саморезами).

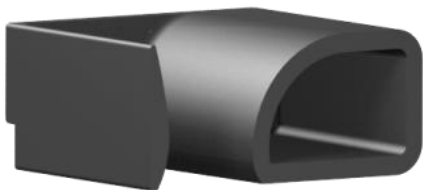


Рис 6 Устройство GD/U

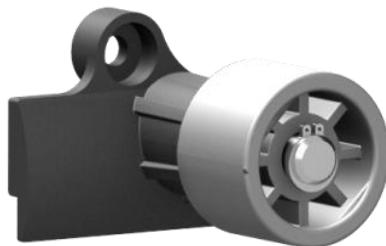


Рис 7 Ролик RGH9/U



Преимущества новых устройств:

- ✓ быстрый и удобный монтаж/ демонтаж устройства;
- ✓ удобство сервисного обслуживания, т.к. новые направляющие не заходят в ногу крышки и, при необходимости, могут быть легко заменены на готовом объекте;
- ✓ лучшее скольжение полотна за счет обтекаемой конфигурации;
- ✓ возможность вывода кабеля от электропривода через ногу крышки и паразитную камеру шины.

Устройства GD предназначены для применения с 9 и 14 мм профилями:

GD9/U – профили AR/377, AR/39, AR/41, AR/45, AR/40, ARH/40, AER42, AER44/S;

GD14/U – профили AR/55m, AR/52, AR/555, ARH/55, AER55m/S, AER55/S.

Обращаем внимание: устройства GD9/U поставляются в трех цветах: белом, коричневом и черном, GD14/U – в белом и коричневом.

Ролик RGH9/U за счет применения прочного пластика и металлического кронштейна, предназначен для применения с более тяжелыми профилями, например, с экструдированным **AER44/S**.

Устройства направляющие **GD9/U**, **GD14/U** и **RGH9/U** применяются только с новыми 45-градусными крышками трех серий: SF45/u, SF45/u-B, M-SF45/u.

НАПРАВЛЯЮЩИЕ ДЛЯ ЛЕНТЫ И ШНУРА

Все окна в новых боковых крышках имеют одинаковые размеры для установки встраиваемых направляющих для ленты и шнура TG/U и BG/U.

Преимущества встраиваемых устройств:

- ✓ удобная фиксация в окне крышки
- ✓ привлекательный внешний вид за счет отсутствия выступающих элементов.



Рис.8
Направляющая
для ленты TG/U



Рис.9
Направляющая
для шнура BG/U

КРЕПЛЕНИЯ КМУ/G, КМУ/WG

Крепления **КМУ/G**, **КМУ/WG** предназначены для установки в крышки боковые **SF45/137...205/u-B** на специальные бобышки без необходимости засверливания крышки.

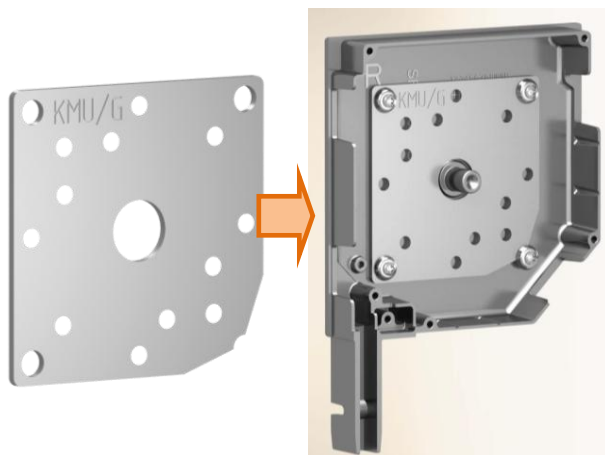


Рис.10 Крепление КМУ/G

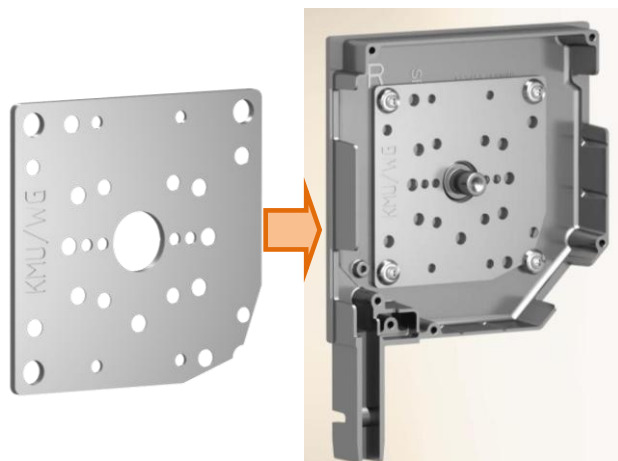


Рис. 11 Крепление КМУ/WG

Преимущества крепления без засверловки:

- ✓ экономия времени при сборке роллеты;
- ✓ привлекательный внешний вид роллеты за счет отсутствия видимых элементов крепления на крышке.

Применяемость новых **КМУ/G** и **КМУ/WG** отражена в таблице 2.

Таблица 2

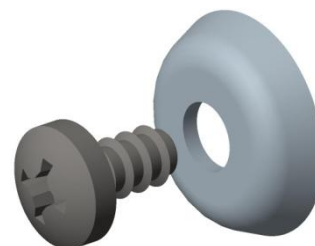
На КМУ/G устанавливаются:	На КМУ/WG устанавливаются:
<ul style="list-style-type: none">✓ электропривода Somfy NHK: LT50 NHK (RTS), LT60 NHK;✓ редуктор W35M	<ul style="list-style-type: none">✓ электропривода Somfy LS 40 и Altus 40 RTS с креплением KMF/40;✓ электропривода Somfy Solus 2PA, LT50, ILMO 50WT, OXIMO 50RTS с креплением KMF/50;✓ AN-Motors NR0, NK1 с креплением из комплекта;✓ суппорты SBB28, SBB42

В комплект крепления входят 4 винта и 4 шайбы для фиксации его к крышке.

НАБОР КРЕПЕЖНЫЙ FK/SF-B

Предназначен для фиксации креплений, суппортов (**SBB32**, **PLA100**, **KMF/60**, крепления **NM1-PP**) к крышкам боковым **SF45/137...205u-B**.

В комплект входит 1 винт (ISO 7049-ST3.5x6.5-F-Z , din 7981) и 1 шайба.



При расчете изделия в «Aluroll», набор FK/SF-B **автоматически** добавляется в спецификацию при выборе крышек SF45/137...205u-B и указанных выше креплений.

Новые продукты уже добавлены в новую [15-ую версию ПО «Aluroll»](#). Выбор типа крышек, которые будут участвовать в расчете, осуществляется в окне «Параметры-Расчет».

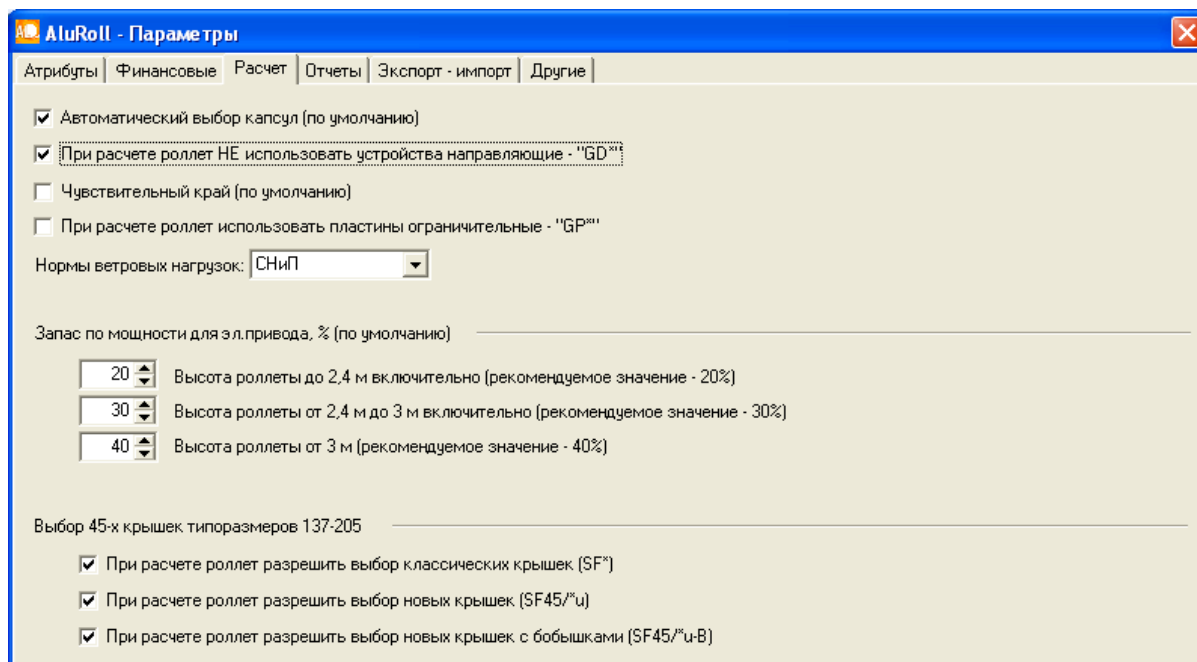


Рис.12 Настройка параметров выбора крышек

Обращаем внимание, что новые крышки полностью заменят старые аналоги (SF137a...SF205a). Замена типоразмеров будет осуществляться постепенно. Это позволит сгладить переход, а также реализовать складские запасы комплектации для старого типа крышек.

Таким образом, по сопоставимым ценам вы получаете улучшенный продукт европейского уровня с многочисленными преимуществами, которые позволяют экономить время на монтаже изделий и облегчить сервисное обслуживание роллет.

Уверены, что новые продукты улучшат эксплуатационные характеристики изделия, а также существенно облегчат процессы сборки и монтажа роллетных систем.

ЦВЕТОВАЯ ГАММА НОВЫХ БОКОВЫХ КРЫШЕК

п/п	Код цвета	Наименование цвета	RAL*	Боковые крышки SF45/137...205/и	
				глянец	шагрень
1	00	Неокрашенный	-	+	
2	01	БЕЛЫЙ	9016	+	+
3	02	КОРИЧНЕВЫЙ	8014	+	+
4	03	СЕРЫЙ	7038	+	+
5	04	БЕЖЕВЫЙ	1019	+	+
6	06	НЕБЕСНО-СИНИЙ	5015	+	
7	07	КРАСНЫЙ РУБИН	3004	+	
8	08	СЕРЕБР. МЕТАЛЛИК	9006	+	+
9	10	ЧЕРНЫЙ	9011	+	
10	13	АНТРАЦИТ	7016	+	
11	15	ЗЕЛЕНАЯ ЕЛЬ	6009	+	
12	16	ЛАЗУРНО-СИНИЙ	5005	+	
13	20	ЖЁЛТЫЙ	1007	+	
14	21	КРЕМОВЫЙ	9001	+	
15	22	ТЕМНО-КОРИЧНЕВЫЙ	8019	+	
16	23	СЛОНОВАЯ КОСТЬ	1015	+	
17	24	ТЕМНО-БЕЖЕВЫЙ	-	+	
18	25	ЗЕЛЕНый МОХ	6005	+	
19	26	ТЕМНО-СИНИЙ	5011	+	
20	29	БРОНЗА	-	+	
21	19	ЗОЛОТОЙ ДУБ	-		+
22	39	ИРЛАНДСКИЙ ДУБ	-		+(180,205 мм)
23	49	ВИШНЯ	-		+
24	59	ОРЕХ	-		+

* – указан приближенный код по RAL-шкале.